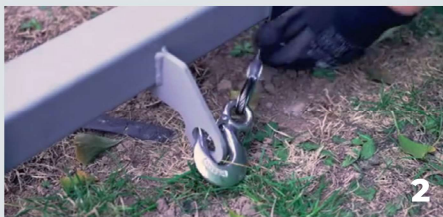


Details zur Montage



1
Verbinden Sie die Schienenteile, den Bodenfuß und das Kopfteil mit Ringmuttern und Bolzen.



2
Haken Sie das Drahtseil ein und richten Sie es aus.



3
Legen Sie die Schiene an die Wand und stellen Sie den Arbeitswinkel von 65°- 80° ein.



4
Setzen Sie die Räder der Antriebseinheit in die Aussparungen an der Unterseite ein und stellen Sie sicher, dass sie reibungslos auf der Schiene laufen.



5
Legen Sie die Batterien ein und drücken Sie die Start-Taste.



6
Führen Sie das Drahtseil in die Antriebseinheit ein, indem Sie die Aufwärts-Taste drücken, bis das Drahtseil straff ist.



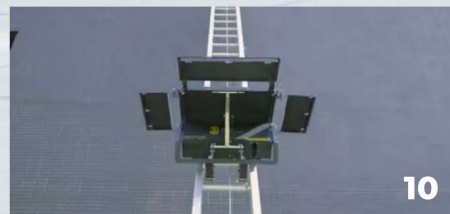
7
Fangen Sie das überschüssige Drahtseil auf und hängen Sie es an den Gewichtsblock, um es stabil zu halten.



8
Installieren Sie die Stoßfänger und die untere Begrenzung.



9
Montieren Sie die Plattformen an der Antriebseinheit.



10
Bereit für den Betrieb.